

Lisa kontrollerar sin hästs mun för bettrelaterade skador varje vecka. Inspektionen tar 1-2 minuter. Hon agerar lugnt och försiktigt så att hästen inte blir rädd.

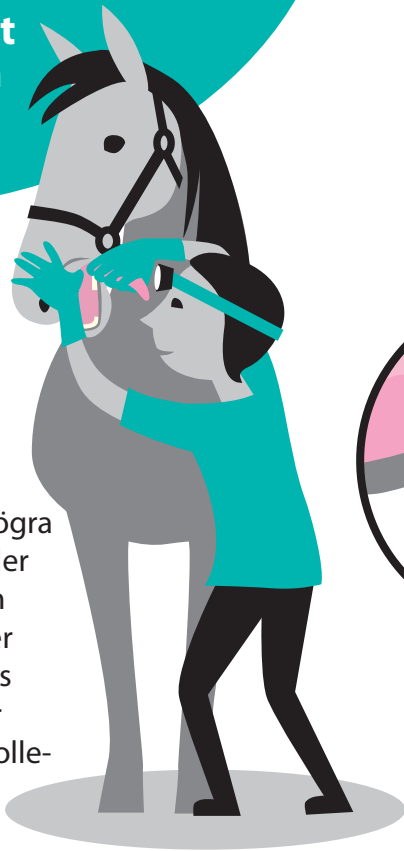
Instruktion för muninspektion

Veterinär Kati Tuomola

Illustration: Satu Cozens / Kummakko-Design

1

Först står hon på hästens vänstra sida och håller i tungan med sin högra hand. Hon använder en pannlampa. Sin vänstra hand håller hon lätt på hästens mule då hon lyfter läppen. Lisa kontrollerar först **tungan**.



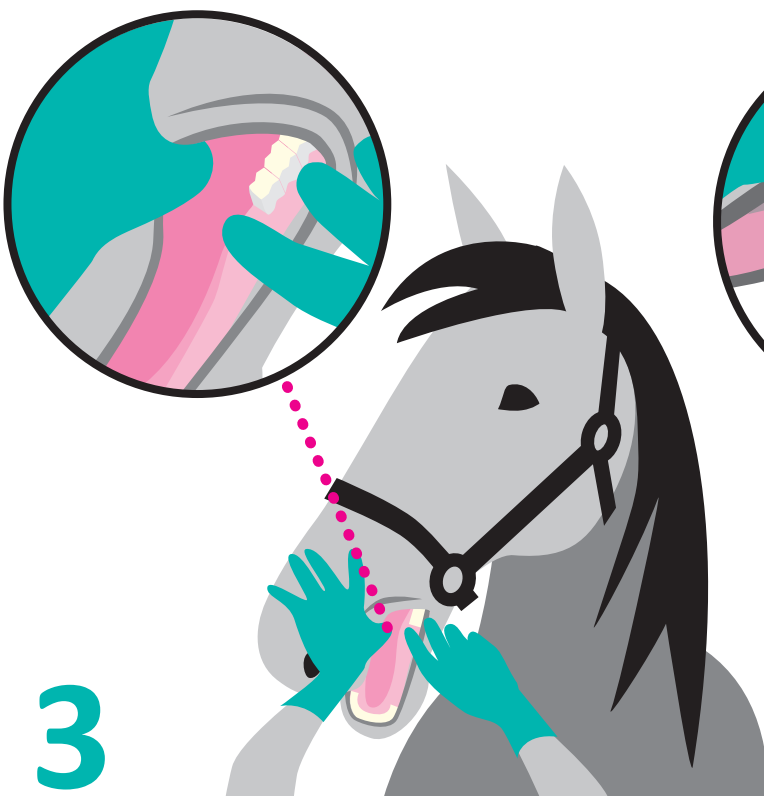
2

Lisa kontrollerar **den motsatta, högra mungipans insida och framsidan av kinden**. Vid behov tänjer hon mungipan med sin vänstra hand. Samtidigt inspekterar hon **gommen**.



3

Därefter kontrollerar hon den **vänstra lanen**. Hon känner på benryggen och tittar särskilt noga på området framför de nedre kindtänderna.



4

Till slut kontrollerar hon den **vänstra mungipans utsida** genom att tänja läppen. Efter det gör hon samma inspektion på den andra sidan.

