

SKOINFORMATION

Gäller from 210831

VID VALFRI BALANS

1 mars till 30 november gäller valfri balans vid alla tävlingsdagar. Tränaren eller skötaren ska rapportera skoinfo till inskrivningen före tävlingarna. Skoinfon ska rapporteras till inskrivningen senast 15 minuter före starten i lopp 1.

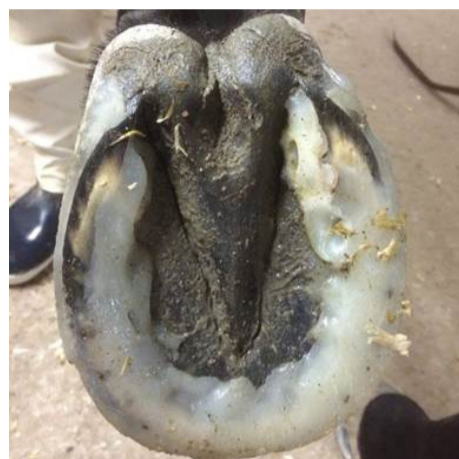
Vad räknas som barfota?

- När hästens hov är helt utan beslag.
- När hästens hov endast har söm utan beslag
- När hästens hov endast är ”plastad”, d v s skyddad av gjuten plastmassa, men utan annat beslag.

Exempel på barfota



Hov med skyddssöm
Hoof with nails only



Plastad hov
Plastic-coated hoof

Vad räknas som skor?

- Alla beslag, oavsett material, som är fästa med söm eller lim, oavsett beslagens storlek.
- Plastskor fästa med söm eller lim.

Exempel på skor



Tåsko
Toe shoe



Plastsko, fäst med söm eller limmad
Plastic shoe fixed with nails or glue

VID BARFOTAFÖRBUD SAMT FÖR TVÅÅRINGAR

Mellan första december och sista februari gäller ett generellt barfotaförbud i hela landet. Under tiden förbudet gäller ska alla hovar ha beslag enligt följande definition: *En sko som täcker hela bärranden, alternativt höjer hela bärranden från marken, som exempelvis päronsko, flappscho eller tåöppen sko.* Plastad hov eller tåsko i kombination med plastad hov är inte godkänt. För tvååringar gäller definitivt barfotaförbud i samtliga lopp, inklusive kval- och premiellopp.

Exempel på godkända beslag vid barfotaförbud



Vanlig järn- eller aluminiumsko
Regular iron or aluminum shoe



Tåöppen sko i järn eller aluminium
Open toe shoe, iron or aluminum

Exempel på ej godkända beslag vid barfotaförbud



Tåsko, med eller utan plast
Toe shoe, with or without plastic



Plastad hov
Plastic-coated hoof



Päronsko i järn eller aluminium
Mushroom shoe, iron or aluminum



Plastsko, fäst med söm eller limmad
Plastic shoe fixed with nails or glue



Hov med skyddssöm
Hoof with nails only

Banveterinären och/eller mål-
domaren kan dessutom besluta
om ett tillfälligt barfotaförbud.

Vid ett sådant beslut ska hästen
tävla med beslag som täcker
hela bärranden.